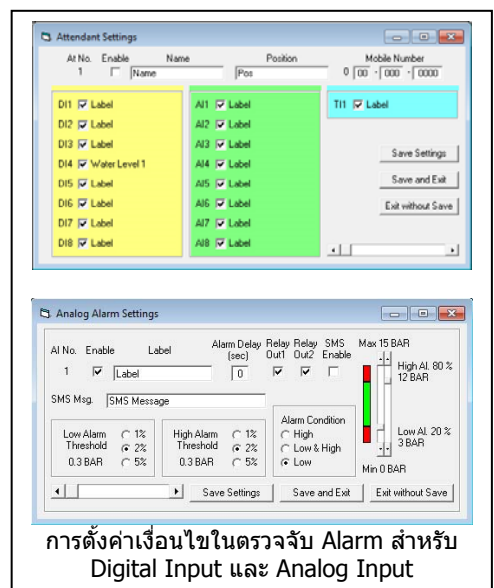
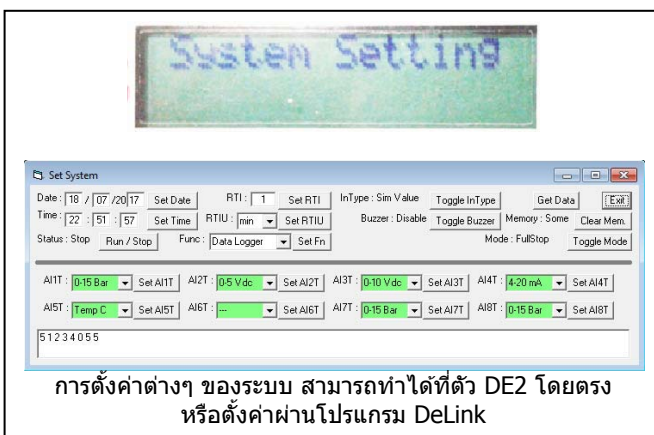
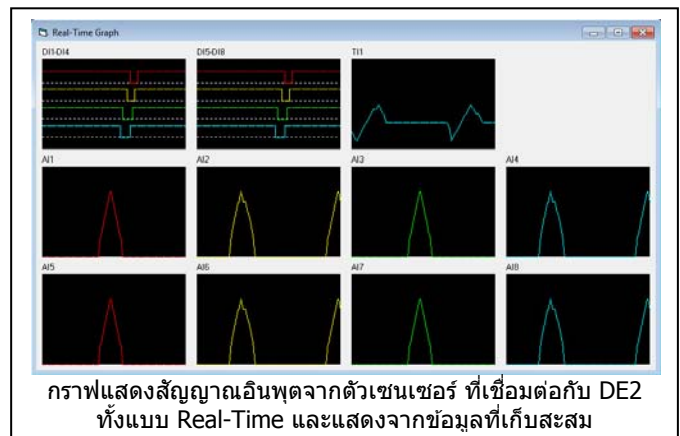


## DE2 เครื่องบันทึกข้อมูล & แจ้งเตือนเหตุการณ์ Data Logger & Event Alarm

- ใช้งานได้ 3 ฟังก์ชัน คือ Data Logger, Event Alarm, และ Data Logger + Event Alarm
- ใช้เก็บบันทึกและตรวจจับ Alarm ของค่าสัญญาณต่างๆ เช่น Pressure, Temperature, Flow, Level, Velocity, Distance, Light, Weight, Force, .....
- 8 DI & 8 AI (0-5Vdc) + 1 Temperature Input
- 2 DI & 4 DO & 1 AO สำหรับเพิ่มฟังก์ชันพิเศษ ตามที่ลูกค้าต้องการ
- Multi-Unit Connection : max. 10 units
- Cable Connection & Wireless Connection
- Alarm SMS (option)
- Setting & Data Transfer ผ่าน Flash Drive
- Data Record Loading ด้วย Email (option)
- สร้างไฟล์ข้อมูล .TXT เปิดอ่านด้วย Notepad, MS word และ MS Excel เพื่อสร้าง graph
- โหลดข้อมูลระบบขึ้น Cloud Internet (option)
- เลือกใช้ไฟจาก adaptor 12Vdc หรือแบตเตอรี่ AA จำนวน 8 ก้อน พร้อมวงจรชาร์จในตัว



DE2.TXT - Notepad

Date: 19/07/17  
Time: 06:05:58  
RTI: 01  
RTIU: 0  
Function: Data Logger  
DPA: 39  
LDP: 39  
CHKSUM: 0  
Mode: 0  
InType: 0  
Buzzer: 0  
Stat: 0  
Memory: Some

DP	Date	Time	DI1-DI8	AI01 Unit	Type	AI02 Unit	Type	AI03 Unit	Type	AI04 Unit	Type	AI05 Unit
0001	18/07/17	22:57:57	11111111	0.00 Bar	0-15Bar	1.83 Vdc	0-5Vdc	0.00 Vdc	0-10Vdc	9.85 mA	4-20mA	
0002	18/07/17	22:57:58	11111111	0.00 Bar	0-15Bar	1.83 Vdc	0-5Vdc	0.00 Vdc	0-10Vdc	9.85 mA	4-20mA	
0003	18/07/17	22:57:59	11111111	0.00 Bar	0-15Bar	1.83 Vdc	0-5Vdc	0.00 Vdc	0-10Vdc	9.85 mA	4-20mA	
0004	18/07/17	22:58:00	11111111	0.00 Bar	0-15Bar	2.44 Vdc	0-5Vdc	0.00 Vdc	0-10Vdc	11.81 mA	4-20mA	
0005	18/07/17	22:58:01	11111111	0.00 Bar	0-15Bar	2.44 Vdc	0-5Vdc	0.00 Vdc	0-10Vdc	11.81 mA	4-20mA	
0006	18/07/17	22:58:02	11111111	0.00 Bar	0-15Bar	2.44 Vdc	0-5Vdc	0.00 Vdc	0-10Vdc	11.81 mA	4-20mA	
0007	18/07/17	22:58:03	11111111	0.00 Bar	0-15Bar	3.05 Vdc	0-5Vdc	0.00 Vdc	0-10Vdc	13.76 mA	4-20mA	
0008	18/07/17	22:58:04	11111111	0.00 Bar	0-15Bar	3.05 Vdc	0-5Vdc	0.00 Vdc	0-10Vdc	13.76 mA	4-20mA	
0009	18/07/17	22:58:05	11111111	0.00 Bar	0-15Bar	3.05 Vdc	0-5Vdc	0.00 Vdc	0-10Vdc	13.76 mA	4-20mA	

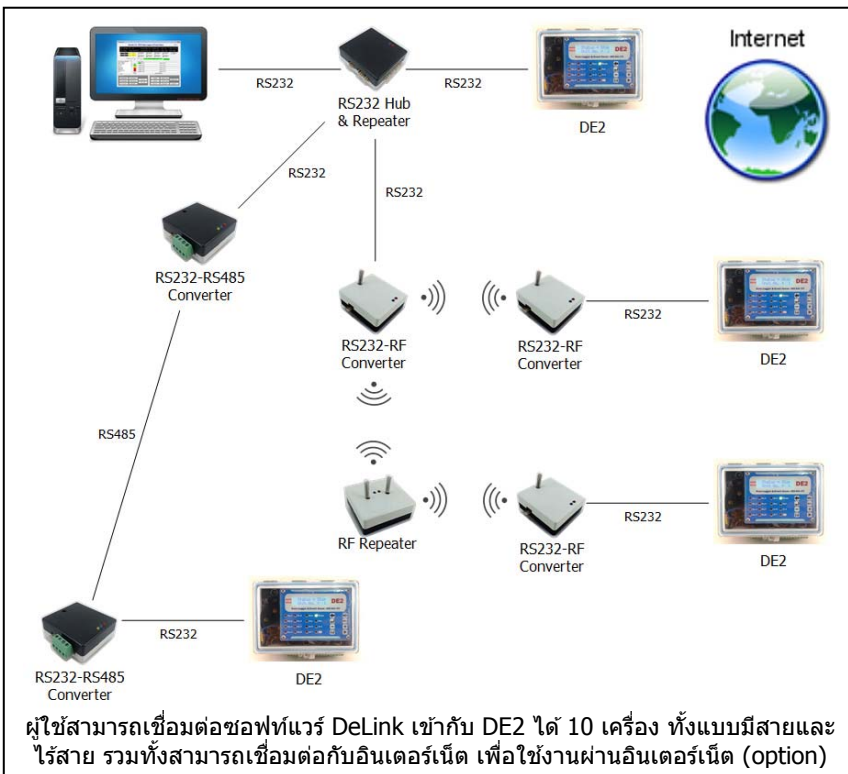
ไฟล์ข้อมูลที่เกิดขึ้นที่ที่ไหลจาก Memory ใน DE2

DE2.TXT - Microsoft Excel

นำข้อมูลที่เก็บบันทึก ไปสร้างกราฟ & วิเคราะห์ค่าตัวเลข เพื่อวัตถุประสงค์ต่างๆ เช่น ปรับปรุงคุณภาพงาน

SMS แจ้งเตือน Alarm (ใช้งานร่วมกับอุปกรณ์ NetLink)

ฟังก์ชันไหลข้อมูลจาก DE2 โดยส่ง SMS ไปที่ตัวเครื่อง เพื่อใหส่งข้อมูลที่เก็บบันทึกไว้ มาที่อีเมลแอดเดรสที่ระบุใน SMS (ใช้งานร่วมกับอุปกรณ์ NetLink)



ใช้ไฟเลี้ยงตัวเครื่องได้ทั้งจากไฟบ้าน (adapter 12Vdc) และแบตเตอรี่ AA Rechargeable 8 ก้อน พร้อมวงจรชาร์จในตัว